

## NOS PARTENAIRES

L'association Au Fil de l'Eau est soutenue par l'Etat, la Région Ile de France, le Conseil Général 94, le Comité Départemental du Toursime 94, Voies Navigables de France, le Ministère de la Jeunesse et des Sports, le Comité Régional du Tourisme, les Villes de Nogent, Champigny, Saint Maur, Vaires, Choisy le Roi...

## RECAPITULATIF DES TARIFS

### **Promenade à la journée**

**700 euros** par groupe de 9h30 à 17h30

### **Hébergement**

**200 euros** par groupe uniquement entre deux journées de réservation

*Pas d'hébergement seul, ni à l'issue d'une journée.  
Ces prix ne comprennent pas la cotisation annuelle de 10 euros*



## MONTEZ A BORD

### **Accessibilité aux personnes à mobilité réduite.**

Le Francilien a une capacité conseillée pour 10 personnes en fauteuil roulant, afin d'assurer un embarquement et un débarquement commode.

### **Autre public :**

Pour plus de confort, 40 personnes à la journée  
28 personnes pour plusieurs jours.

**43 galerie Rouget de Lisle - 94600 Choisy le Roi**

Tél : 01.48.52.22.22 - Fax : 01.48.84.19.09

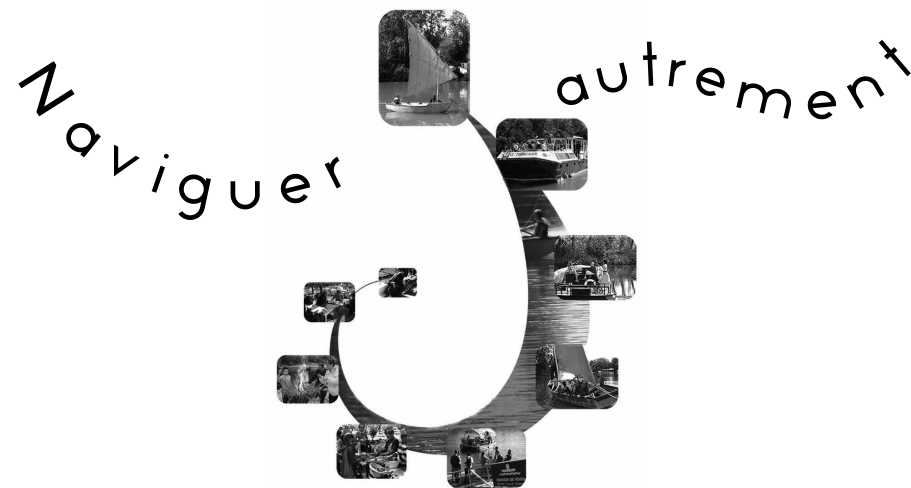
Http : //www.aufildeleau.eu

Email : contact@aufildeleau.eu



Au Fil de l'Eau

## SEJOURS ACCOMPAGNES



## A bord du Francilien

... bateau à passagers.



Au Fil de l'Eau

[www.aufildeleau.eu](http://www.aufildeleau.eu)

tél : 01.48.52.22.22

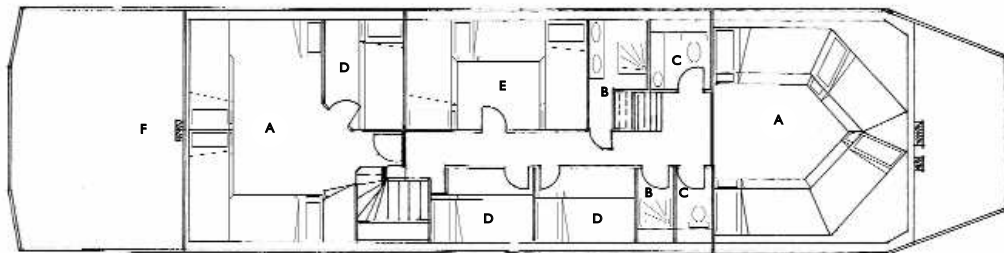


## SITES A VISITER

**En amont de Paris :** depuis son port d'attache à Nogent sur Marne, découvrez les bords de Marne, ses îles préservées, ses guinguettes, la chocolaterie Ménier...

**A Paris :** traversée spectaculaire le long des monuments de la capitale, découverte du Canal St Martin, St Denis...

**En aval de Paris :** (*moyennant les frais de convoyage et sur plusieurs jours*) Bougival, Vétheuil, Argenteuil, Auvers sur Oise, Conflans Ste Honorine...



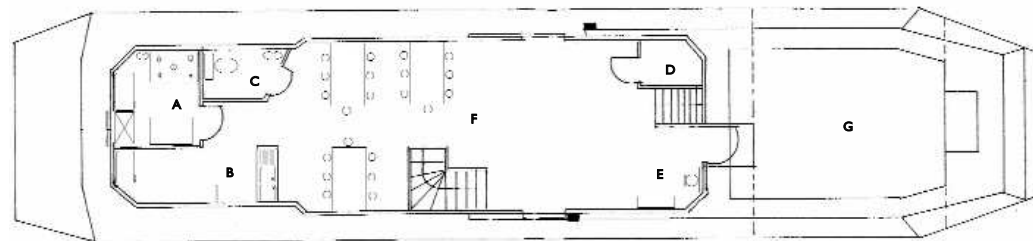
- A : chambrées de 8 couchages
- B : douches
- C : toilettes
- D : cabines 2 places
- E : cabine 6 places
- F : salle des machines



## SON UTILISATION

Grâce à ses atouts : espaces conviviaux, forme adaptée aux rivières d'Ile de France, concept unique et polyvalent, "le Francilien" peut être utilisé dans le cadre de voyages scolaires, de centre de vacances, de centre de loisirs, de formation, de séminaires, de fêtes familiales, de balade occasionnelle...

A la journée de 9h30 à 17h30 ou sur une durée de plusieurs jours.



- A : cuisine de collectivité et rangement vaisselle
- B : espace vaisselle et préparation des repas
- C : sanitaire accessible aux personnes à mobilité réduite
- D : réduit de rangement
- E : poste de pilotage
- F : salle à manger ou salle de réunion
- G : terrasse extérieure, solarium

